

TALBOT-MATRA
murena

RUITEWISSERS, RUITESPROEIJERS

Na5a

INHOUD

101

BESCHRIJVING 401

UIT- EN INBOUWEN:

● RUITEWISSERMOTOR 702

● RUITEWISSERSTANGENSTELSEL 705



TALBOT-MATRA
murena

RUITEWISSERS, RUITESPROEIERS

Na5a

BESCHRIJVING, WIJZIGINGEN

401

BESCHRIJVING

Na5a

RUITEWISSERS, RUITESPROEIERSTALBOT-MATRA

murena

402

BESCHRIJVING, WIJZIGINGEN

RUITEWISSERS**1 - Wissermotor**

Deze bevindt zich tussen de voorste luchtunnelplaat en het schutbord en is op drie punten op de laatste bevestigd (fig. 1). De wissermotor is bereikbaar via het voorcompartiment, na het verwijderen van de afsluitplaten.

2 - Wissersbladen

Deze hebben een lengte van 501 (± 2) mm.

3 - Wissersarmen

De linker wissersarm is 30 mm korter uitgevoerd dan de rechter arm en voorzien van een luchtgeleideplaatje om de aanlegdruk bij hoge wagensnelheid te vergroten.

4 - Bediening

De ruitewissers en ruitesproeiers worden bediend door het schakelaarhendel op de rechterzijde van de stuurkolom.

Het hendel heeft vijf standen waarvan er drie permanent zijn:

- Door het hendel omhoog te bewegen en onmiddellijk weer los te laten, zullen de wissers eenmaal heen en terug over de ruit bewegen (stand 3, fig. 2).
Wanneer de hendel gedurende één volledige wissbeweging in deze stand wordt gehouden, treedt de intervalregelaar in werking die de wissers elke 5 à 6 seconden even inschakelt (lage wissnelheid) om de ruit schoon te vegen (stand 3, fig.2).
De intervalwerking wordt beëindigd door het hendel even in stand 1 of 2 te plaatsen of opnieuw gedurende één volledige wissbeweging in stand 3 vast te houden.
- Ruststand (stand 0, fig. 2).
- Lage wissnelheid (stand 1, fig. 2).
- Hoge wissnelheid (stand 2, fig.2).
- Door het schakelaarhendel in een van de bovengenoemde standen naar het stuurwiel toe te trekken, treden de ruitesproeiers in werking. Dit is ook mogelijk indien de intervalregelaar is ingeschakeld.

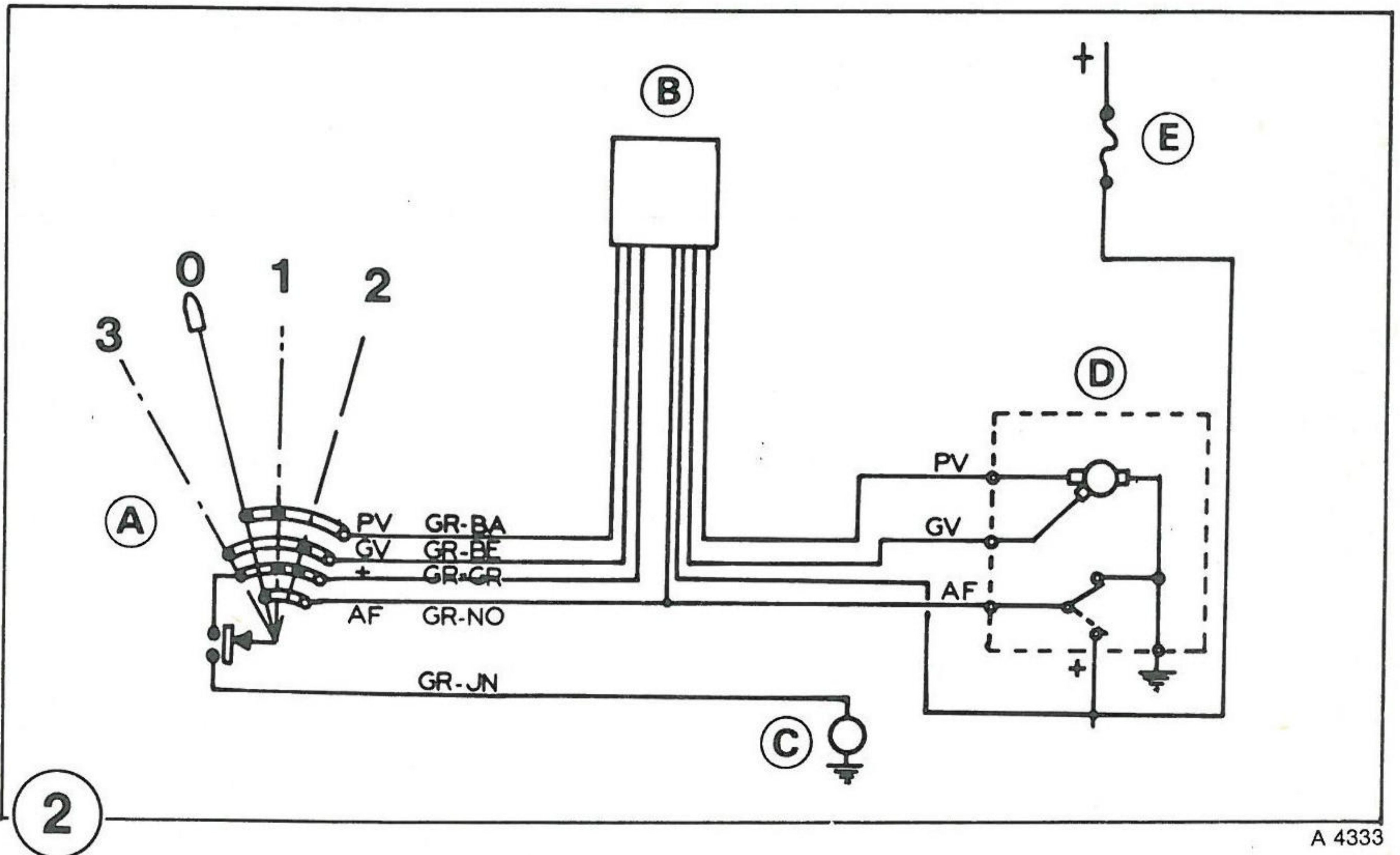
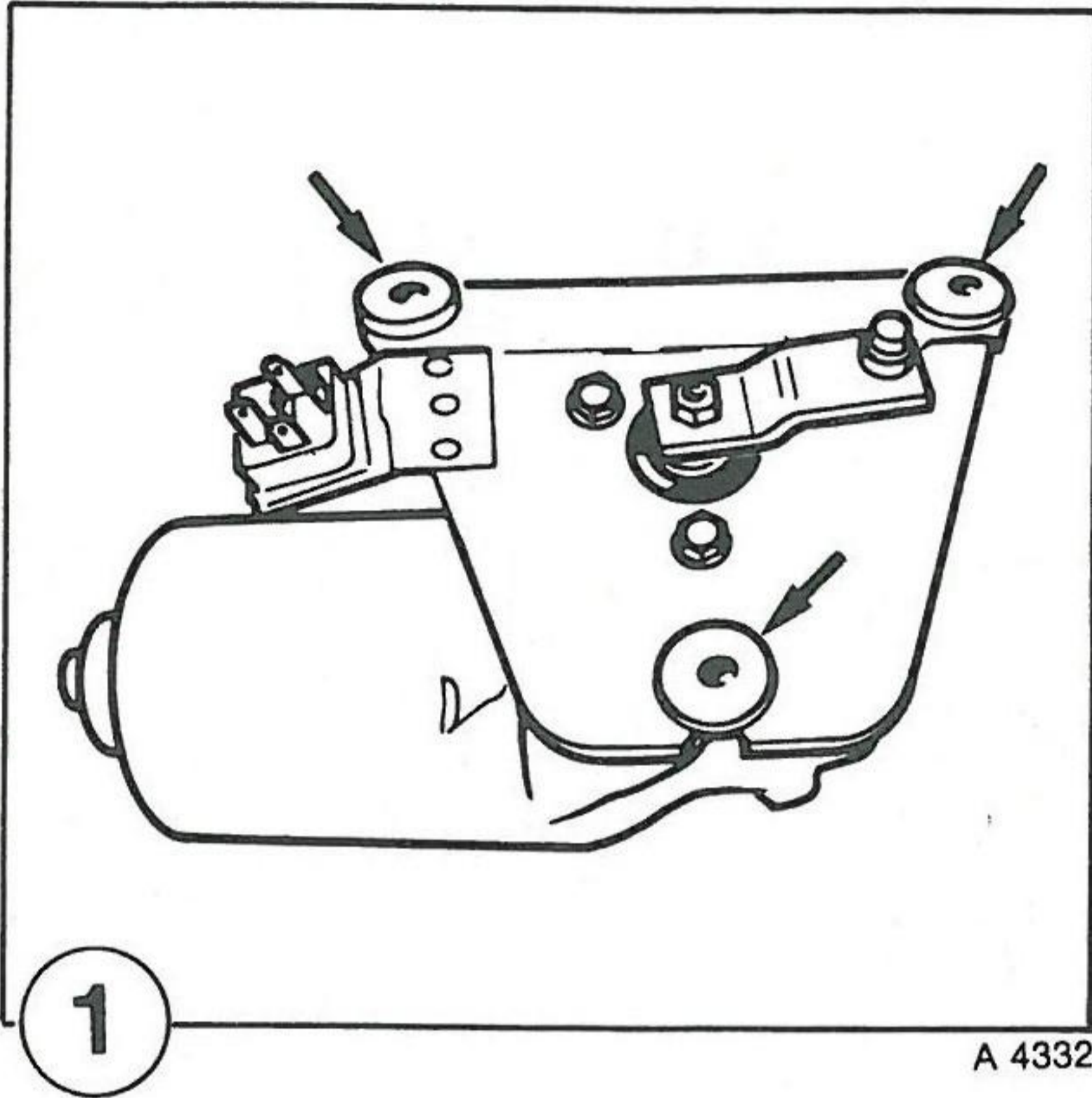
Verklaring van fig. 2: principeschema van de ruitewissermotor.

A = Bedieningshendel van ruitewissers en
-sproeiers op stuurkolomschakelaar
B = Intervalregelaar
C = Ruitesproeierpomp
D = Ruitewissermotor
E = Zekering (in centraal relais- en zekeringen-
kastje)

0 = Ruststand (AF)
1 = Lage wissnelheid (PV)
2 = Hoge wissnelheid (GV)
3 = Tijdelijke inschakeling van wissers of inter-
valwerking

Codering van de draadkleuren:

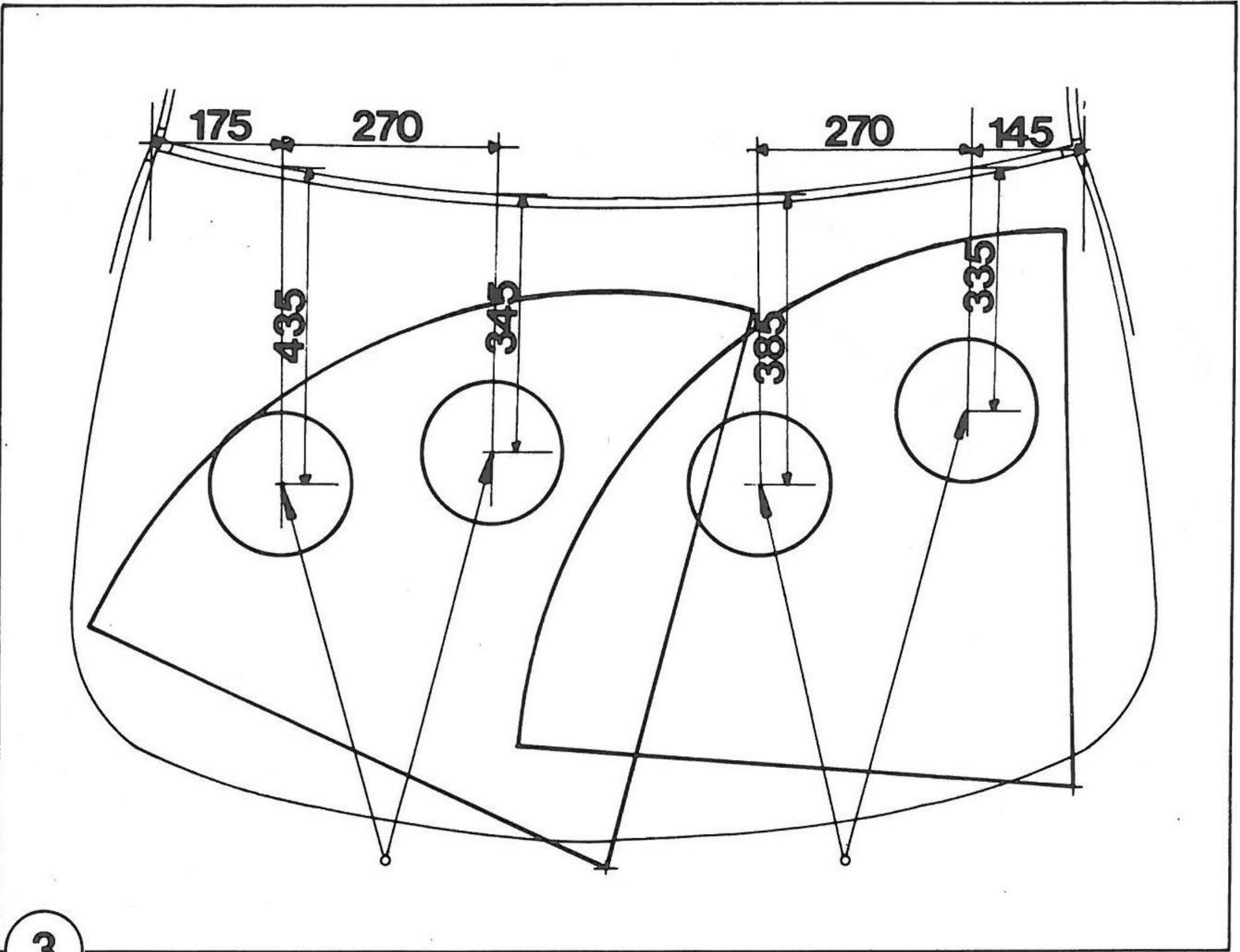
JN = Geel
GR = Grijs
BE = Blauw
BA = Wit
NO = Zwart



Na5a

TALBOT-MATRA
murena

404



A 4334

TALBOT-MATRA
murena

RUITEWISSERS, RUITESPROEIERS

Na5a

BESCHRIJVING, WIJZIGINGEN

405

RUITESPROEIERS

Voor het schoonmaken van de voorruit zijn twee sproeiers met dubbele sproeiermond op het deksel van het voorcompartiment gemonteerd.

De sproeiers moeten zodanig worden afgesteld dat de waterstralen bij stilstaande wagen op de in fig. 3 aangegeven zones zijn gericht (de afmetingen zijn begrepen vanaf de voorste dakrand en de ruitstijlen).

De sproeierpomp is in het vloeistofreservoir opgenomen.

Inhoud van het reservoir: 2,1 liter.

TALBOT-MATRA
murena

RUITEWISSERS, RUITESPROEIERS

Na5a

UITBOUWEN, INBOUWEN

701

UITBOUWEN, INBOUWEN

UIT- EN INBOUWEN VAN DE RUITEWISSERMOTOR

UITBOUWEN

- Open het deksel van het voorcompartiment.
 - Koppel de accu los.
 - Bouw de rembekrachtiger met diens steun uit; verwijder hiertoe:
 - 4 moeren (A) op het schutbord,
 - 2 moeren (B) op de hoofdremcilinder,
 - het asje (C) waarmee de drukstang aan de tuimelaar is gekoppeld,
 - de vacuümleiding (D) op het terugslagventiel.
- } (fig. 1)

LET OP: Maak de toevoerleiding van de koppelingshoofdcilinder niet los van het vloeistofreservoir.

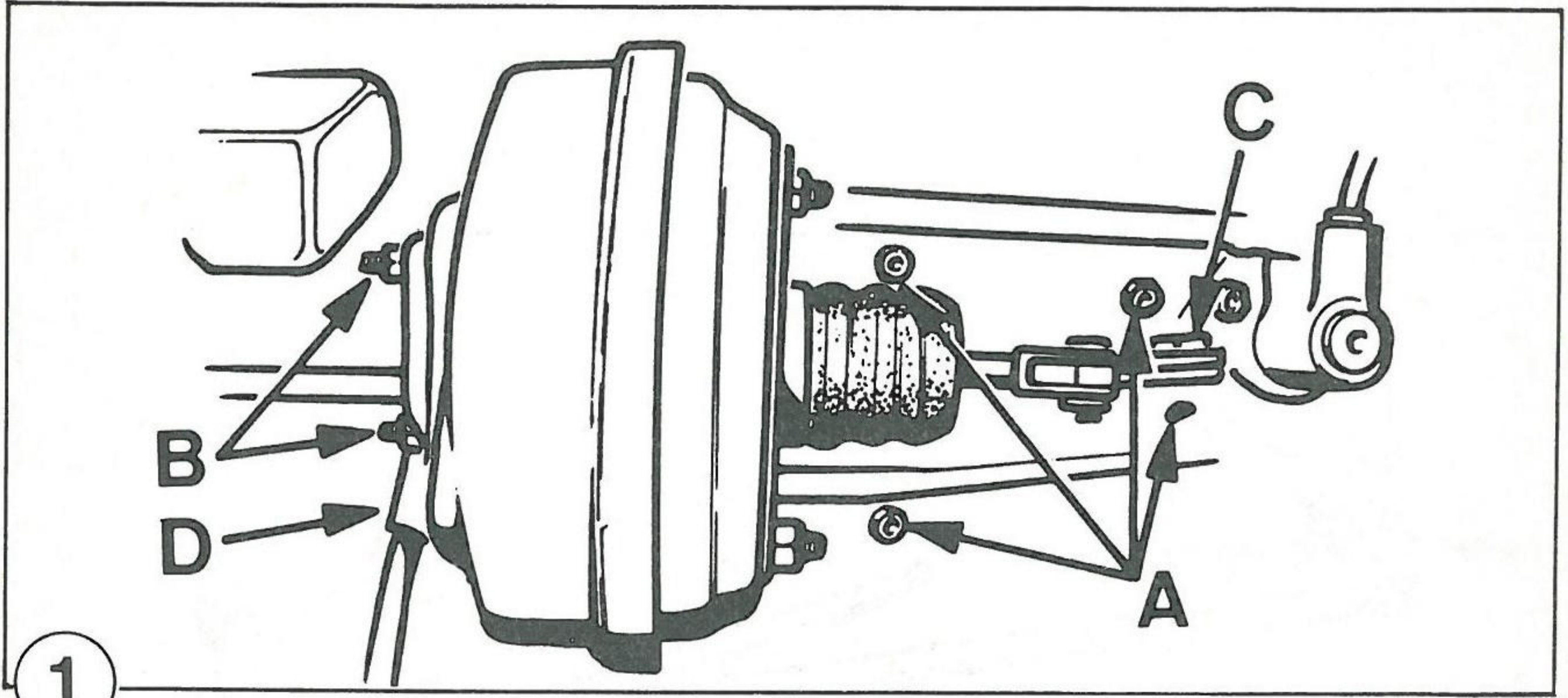
- Verwijder het relais- en zekeringenkastje (4 bouten) (A) (fig. 2) en maak de aansluitstekkers los.
- Verwijder de steunplaat (B) (fig. 2) van het relais- en zekeringenkastje.
- Verwijder de linker afsluitplaat van de luchttunnel (7 boutjes) (C) (fig. 2 en 3).
- Maak de stekker (A) (fig. 4) op de middelste afsluitplaat van de luchttunnel los en verwijder daarna de afsluitplaat (5 blindklinknagels) (B) (fig. 4).
- Maak de voedingsstekker van de ruitewissermotor los.
- Maak de kogelgewrichten los tussen de kruk van de ruitewissermotor en de aandrijfstang (A) en tussen de verbindingsstang (B) en de arm van het rechter wisserasje (fig. 5).
- Trek de 2 losgemaakte stangen naar voren.
- Verwijder de 3 bevestigingsbouten (C) van de wissermotor (fig. 5).

Neem de wissermotor uit de wagen en ga daarbij voorzichtig te werk om beschadiging van de aansluitdraden te voorkomen.

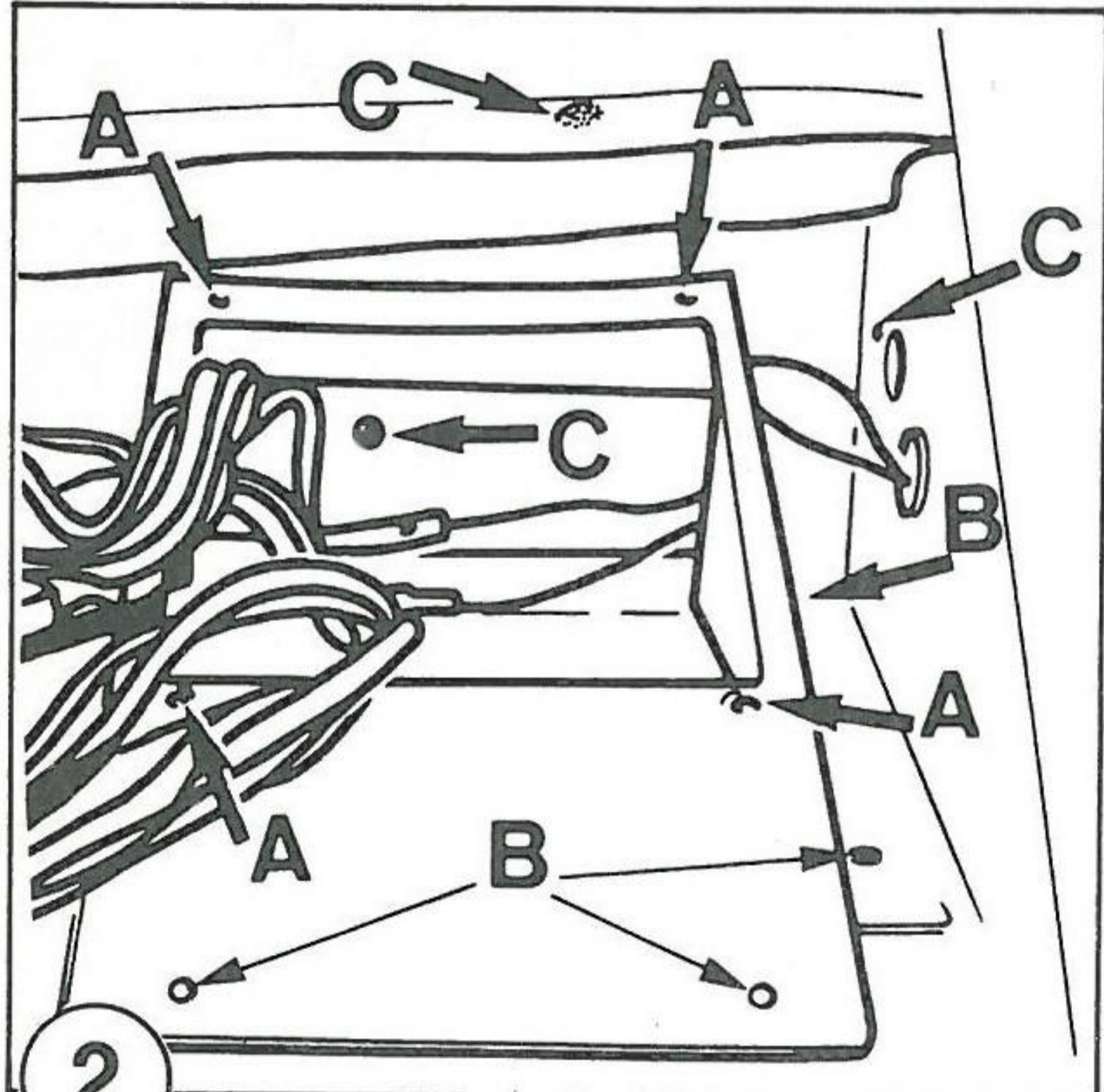
INBOUWEN

Inbouwen geschiedt in omgekeerde volgorde van uitbouwen.

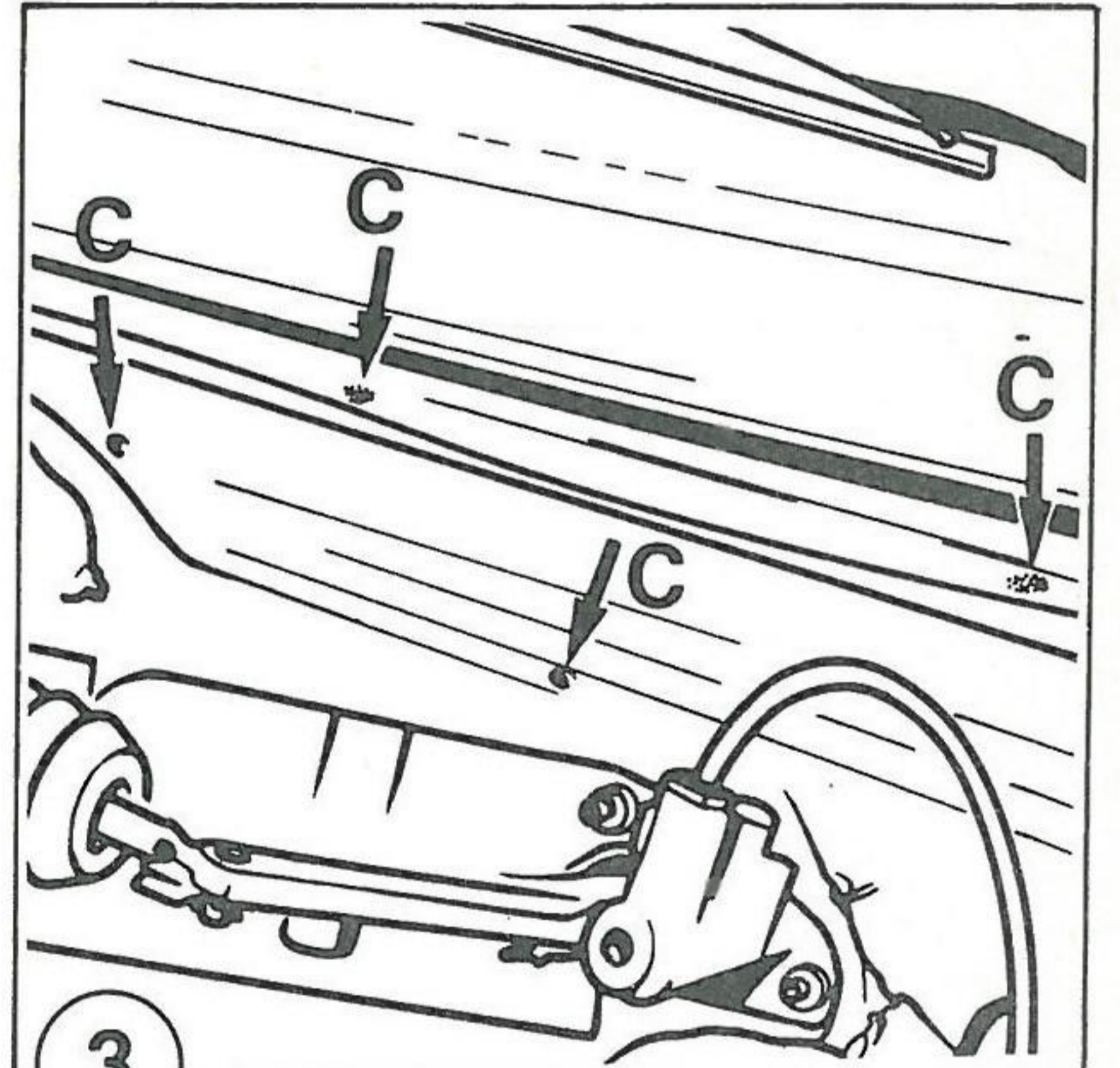
BELANGRIJK: Gebruik een vloeibaar borg- en afdichtmiddel bij het monteren van de bevestigingsbouten van de rembekrachtigersteun.



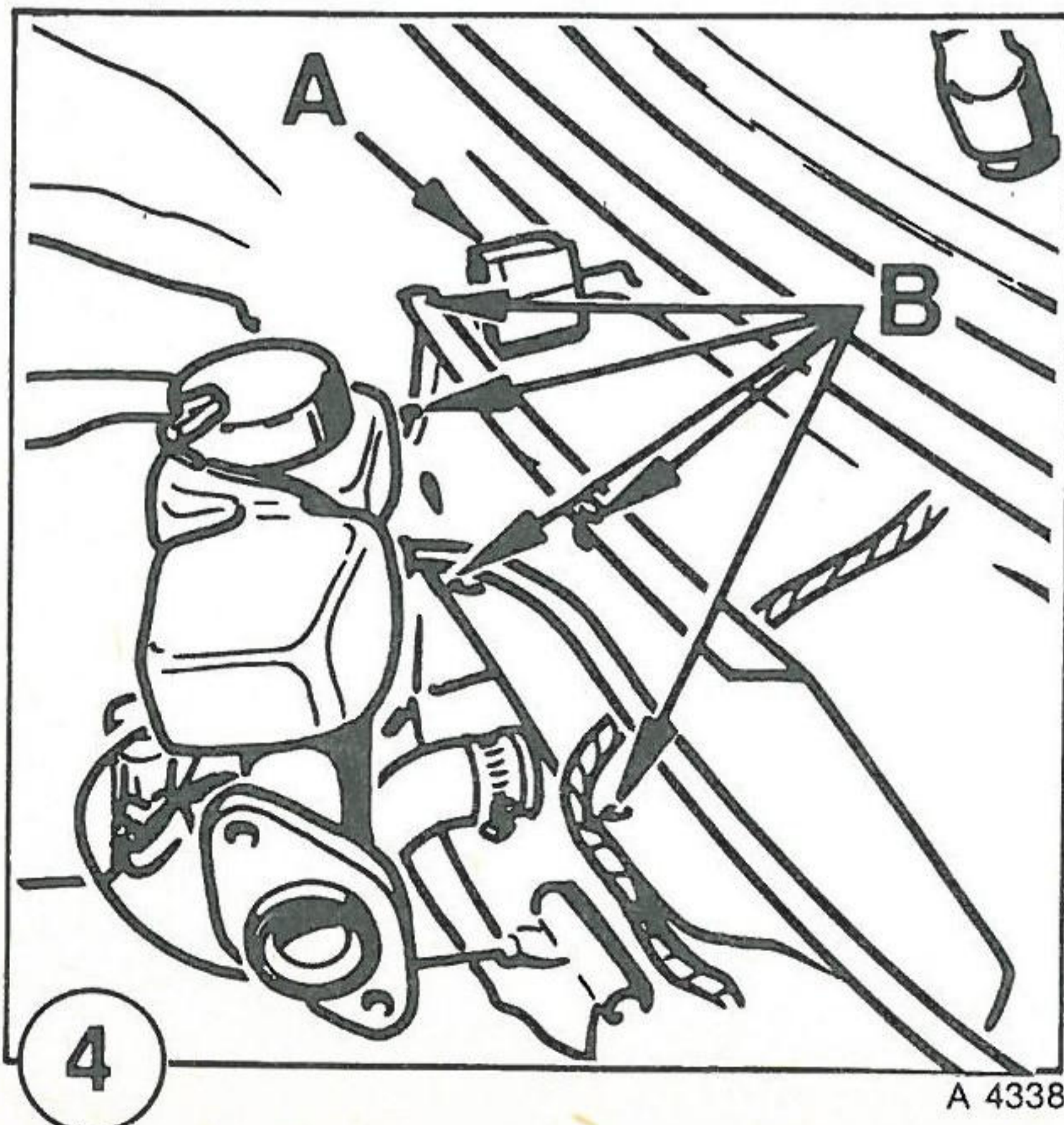
A 4335



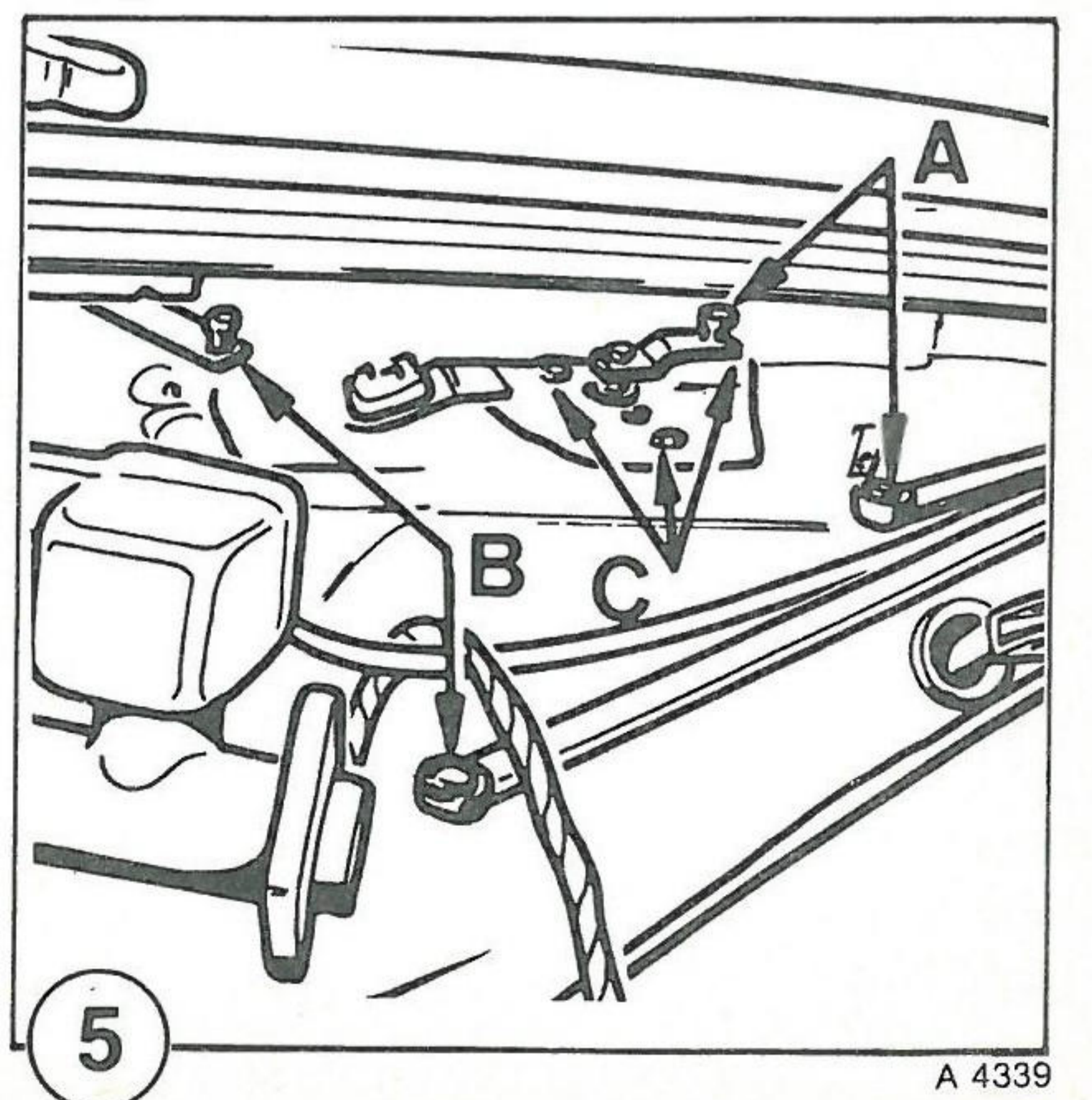
A 4336



A 4337



A 4338

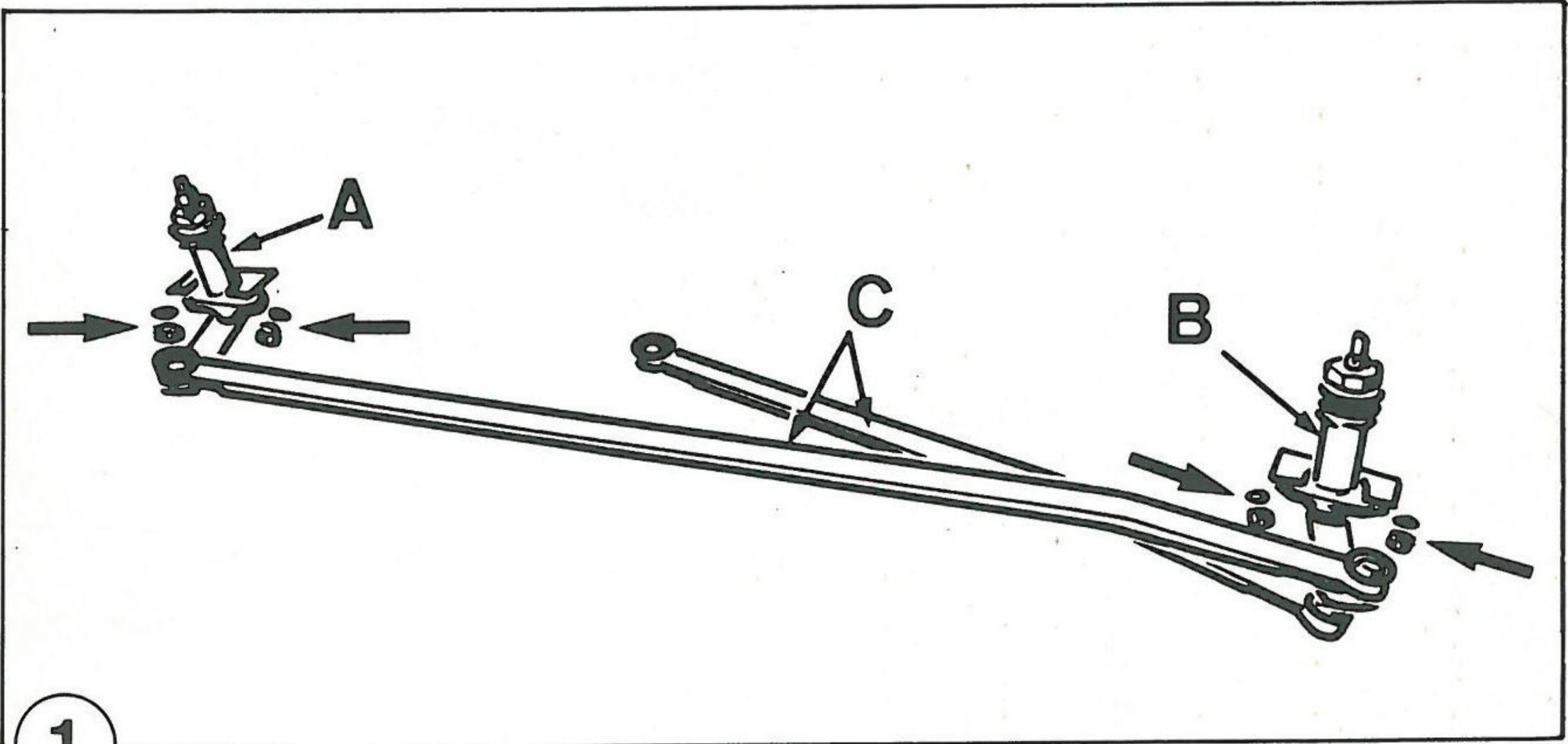


A 4339

Na5a

TALBOT-MATRA
murena

704



A 4340

UIT- EN INBOUWEN VAN HET RUITEWISSERSTANGENSTELSEL**UITBOUWEN**

- Verwijder de ruitewisserarmen; de bevestigingsmoer van elke wisserarm is bereikbaar nadat de arm van de ruit is gelicht en de beschermkap omhoog is geklapt.
- Verwijder de bevestigingsmoeren met hun ringen en afdichtrubbers.
- Open het deksel van het voorcompartiment.
- Bouw de rembekrachtiger compleet met steun uit.
- Verwijder het relais- en zekeringenkastje.
- Verwijder de steunplaat van het relais- en zekeringenkastje.
- Verwijder de linker afsluitplaat van de luchtunnel.
- Maak de stekker op de middelste afsluitplaat van de luchtunnel los en verwijder daarna de afsluitplaat.
- Maak de kogelgewrichten los tussen de kruk van de ruitewissermotor en de aandrijfstang en tussen de verbindingstang en de arm van het rechter wisserasje.
- Verwijder het rechter wisserasje (A) (2 boutjes).
- Verwijder het linker wisserasje (B) tezamen met de stangen (C) (2 boutjes).

Zie „Uit- en
Inbouwen van de
ruitewissermotor”

(fig. 1)

INBOUWEN

Inbouwen geschiedt in omgekeerde volgorde van uitbouwen.